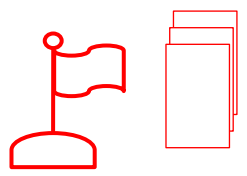


入手(占領)した 戦場カード



同じ種類の「戦場カード」は、
枚数が分かる状態ならば、縦に重ねてしまってもOKです♪
「ヴィクトリー列島」も重ねてOKですが、数字が見えるようにしてください♪

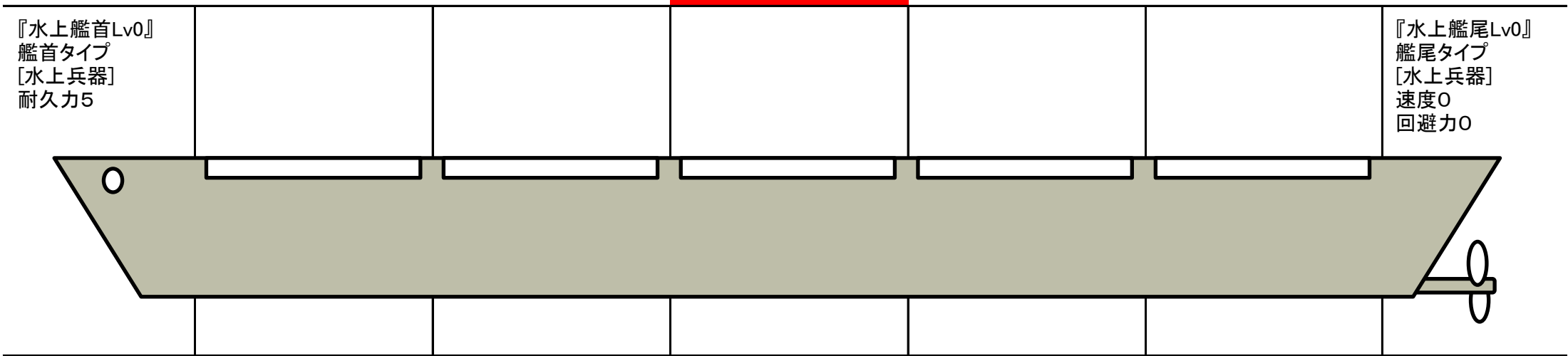
	空中兵器	陸上兵器	水上兵器	水中兵器
機銃/砲台	○	○	○	×
爆弾	×	○	○	×
魚雷	×	×	○	×(注)
爆雷	×	×	×	○

(注)攻撃側が水中兵器なら○

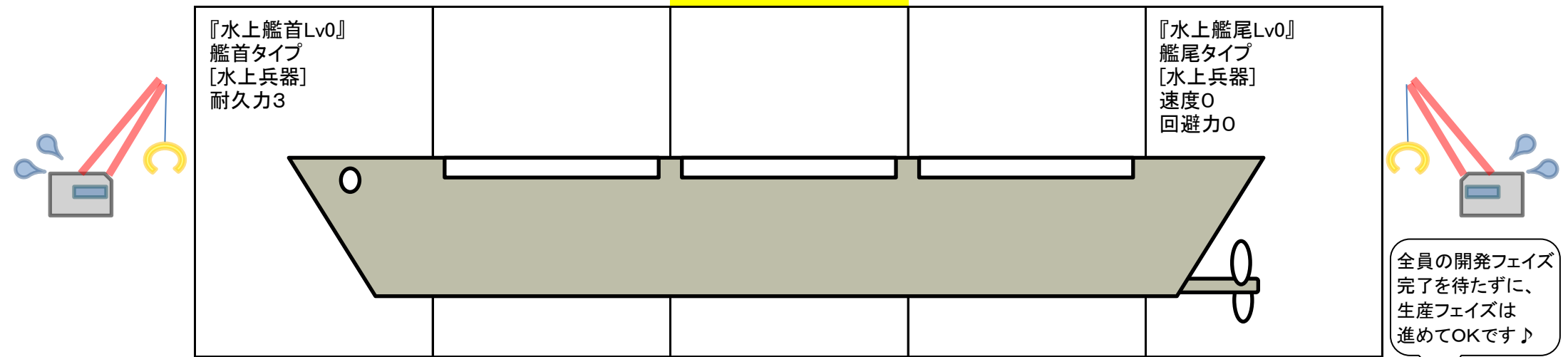
開発ゾーン

開発ゾーン

戦艦級(最大7枚)



駆逐艦級(最大5枚)



全員の開発フェイズ完了を待たずに、
生産フェイズは進めてOKです♪

生産ゾーン

戦艦級(コスト:5枚)
(1枚目コスト:3枚)

巡洋艦級(コスト:4枚)
(1枚目コスト:2枚)

駆逐艦級(コスト:3枚)
(1枚目コスト:2枚)

小型艦級(コスト:2枚)
(1枚目コスト:1枚)

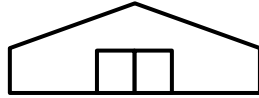
※1回の生産フェイズの間では、
同じ名前のユニットの生産は2枚まで!

※生産フェイズは
開発フェイズ完了の
順番で行う。

初期の倉庫の最大枚数: 7枚

※戦車、飛行機は0.5枚分として扱います!

ユニットカード置場



同じ種類のユニットタイルは、枚数が分かる状態ならば、縦に重ねてもOKです♪

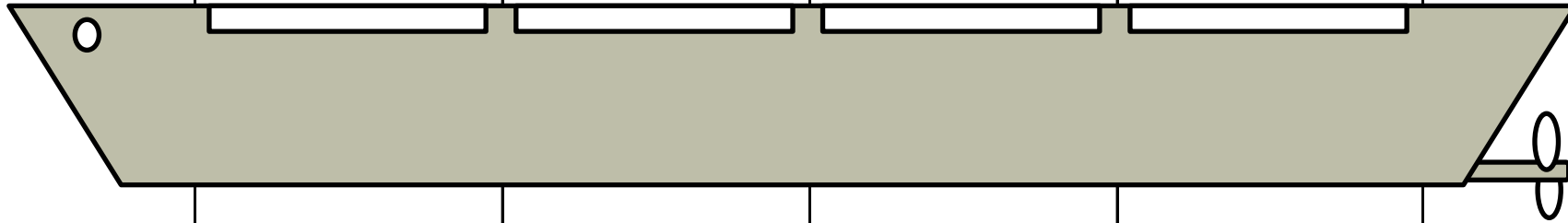
開発ゾーン

巡洋艦級(最大6枚)

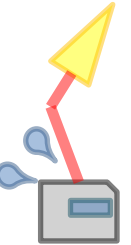
開発ゾーン

『水上艦首Lv0』
艦首タイプ
[水上兵器]
耐久力4

『水上艦尾Lv0』
艦尾タイプ
[水上兵器]
速度0
回避力0



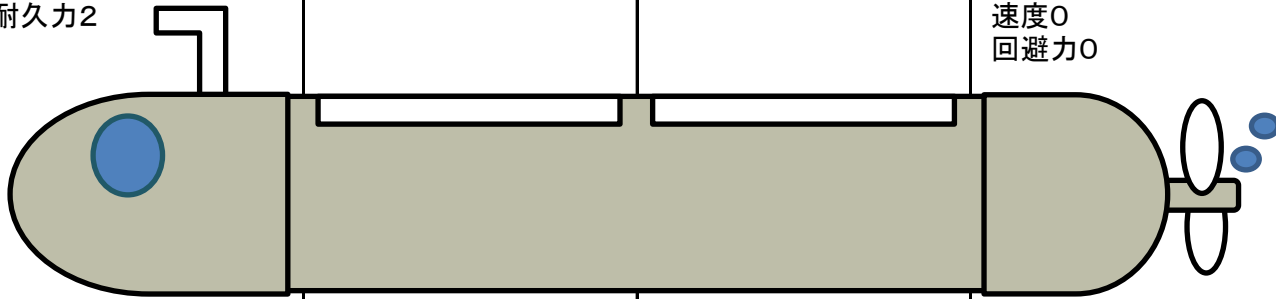
飛行機A



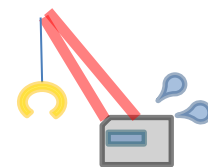
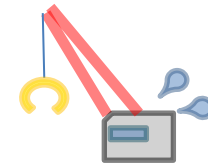
小型艦級(最大4枚)

『水中艦首Lv0』
艦首タイプ
[水中兵器]
耐久力2

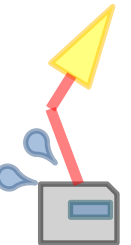
『水中艦尾Lv0』
艦尾タイプ
[水中兵器]
速度0
回避力0



戦車(2枚)



飛行機B



生産ゾーン

戦車(コスト: 1枚)

飛行機A(コスト: 1枚)

飛行機B(コスト: 1枚)

