

さすら旅

桜舞し酔し

いざ参る

語り尽くせぬ

名勝負

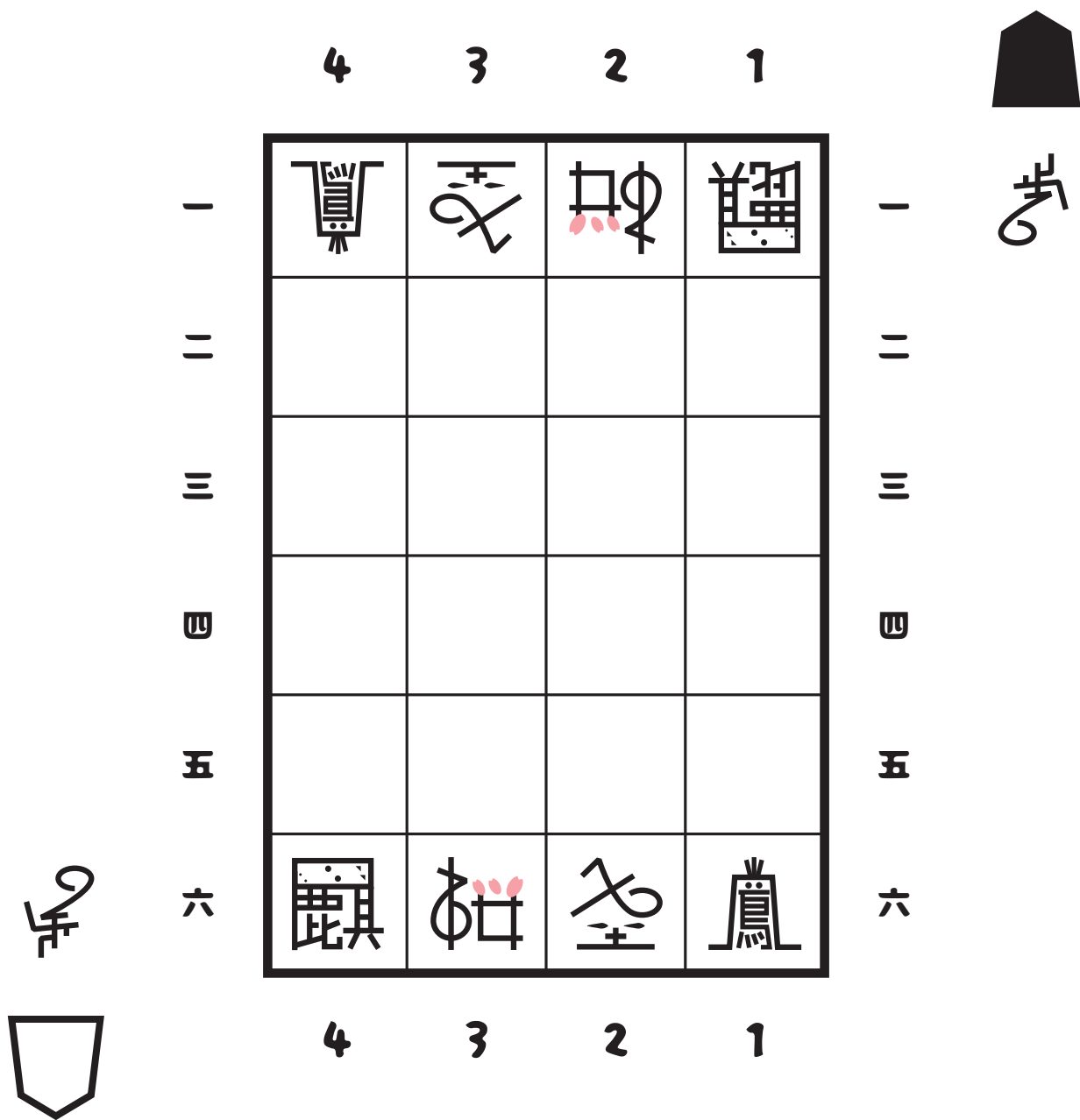
麒麟

桜寿

金将

鳳凰

桜小将棋



桜小将棋初期配置図

あそびかた

桜小将棋のルールは、
基本的に将棋と同じです。
違う点は以下の通りです。

♣盤および駒

4x6 マスの盤、
5種類の駒（桜金麒麟鳳歩）
で遊びます。

新しい駒は、
麒麟・鳳凰・桜寿
の3枚です。

◆持駒

最初から持駒に
歩が1枚あります。

♠成り

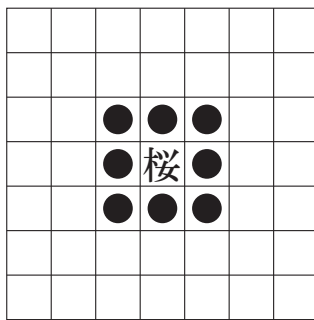
敵陣1段目に到達すると
駒を成ることができます。

♥勝利条件

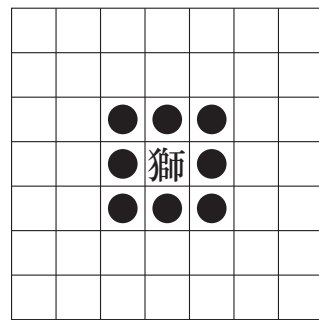
先に桜寿（獅子）を
取った方が勝ちです。

両者とも獅子に成ったら
引き分けです

桜寿



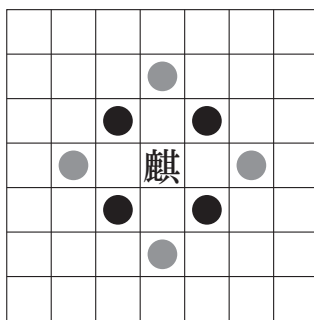
獅子



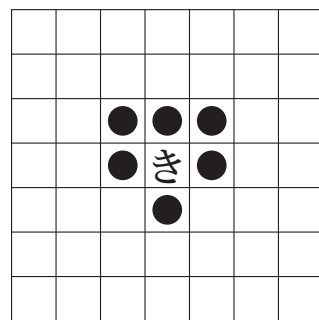
成り
⇒

※王様の動きが2回までできます
き

麒麟

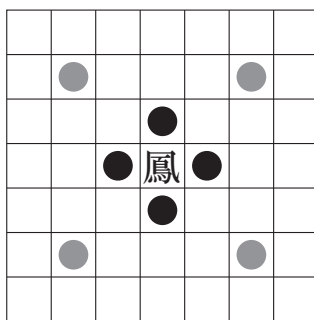


き

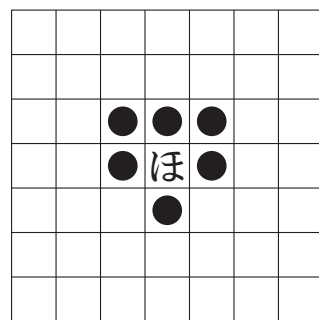


成り
⇒

鳳凰

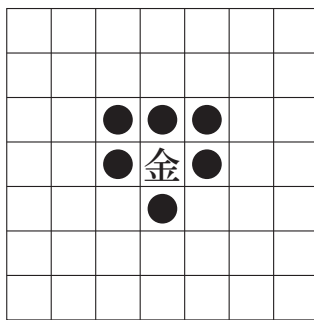


ほ

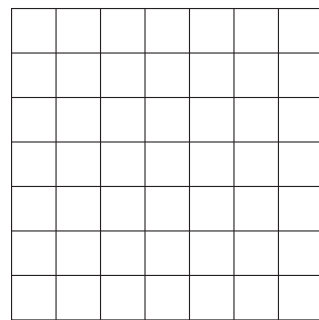


成り
⇒

金将

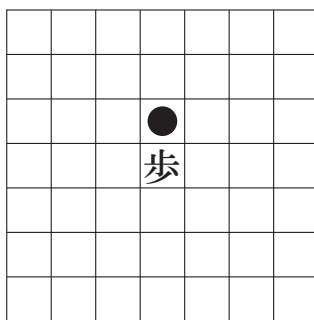


なし

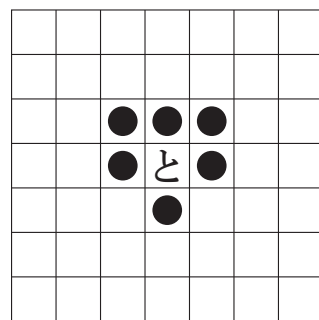


成り
⇒

歩兵



と



成り
⇒